

Conformément au règlement des déchetteries de la communauté d'agglomération grenobloise:

L'accès aux déchetteries est réservé aux habitants de la communauté d'agglomération grenobloise. Des contrôles peuvent être effectués par les gardiens (demande de justificatif de domicile).

Le volume total journalier autorisé, tout type d'apport confondu, est fixé à 5m³ et 40 litres de déchets spéciaux liquides.

L'accès aux quais est strictement limité aux véhicules de PTAC ≤ 3,5 tonnes.

L'accès des artisans-commerçants est strictement interdit le week-end.

CLAIX - Le Clean

13, chemin de Risset
Tél. 04 76 40 31 76

DOMÈNE

Rue Marius Charles
(au rond point Jean Moulin
à l'entrée de Domène)
Tél. 04 76 52 56 85

ÉCHIROLLES

56, avenue de la République
Tél. 04 76 45 20 99

EYBENS

33, rue des Grands Champs
Tél. 04 76 25 18 02

FONTAINE

• Les Vouillants

ZI les Vouillants,
6, rue René Camphin
Tél. 04 76 26 48 08

GIÈRES

2, rue Comoë
Tél. 04 76 89 30 02

GRENOBLE :

DÉCHETTERIE ÎLE VERTE

Chemin de Halage
Tél. 04 76 63 08 84

GRENOBLE :

DÉCHETTERIE JACQUARD

16, rue Jacquard
Tél. 04 76 48 89 50

GRENOBLE :

DÉCHETTERIE JOUHAUX

Rue Léon Jouhaux
Tél. 04 76 62 02 66

GRENOBLE :

DÉCHETTERIE DES PEUPLIERS (VILLENEUVE)

Rue des Peupliers
Tél. 04 76 33 36 20

LA TRONCHE :

DÉCHETTERIE D'ATHANOR

Chemin de la Carronnerie
Tél. 04 76 41 39 96

LE PONT-DE-CLAIX

43, avenue du Maquis
de l'Oisans
Tél. 04 76 40 39 43

MEYLAN

5, chemin du Vieux Chêne
Tél. 04 76 18 20 90

SAINT-ÉGRÈVE

45, rue du Pont Noir
Tél. 04 76 75 88 57

SAINT-MARTIN-D'HÈRES

74, avenue Jean Jaurès
Tél. 04 76 15 29 51

SAINT-PAUL-DE-VARCES

Les Tapaux
Tél. 0 800 50 00 27

SASSENAGE

Rue du bac
Tél. 04 76 26 35 67

SEYSSINS

Rue de Comboire
Tél. 04 76 48 47 74

VARCES-ALLIÈRES ET-RISSET

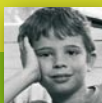
Avenue de Provence, RN 75
Tél. 04 76 04 98 66

VIF

Avenue de la Gare
Tél. 04 76 40 78 49

Pour connaître les horaires d'ouverture
des déchetteries ou pour toute autre question sur le tri :

www.la-metro.org ou le n°vert 0 800 500 027



je trie, c'est ma nature

